

Zákaznický účet

924737

Zákazník 3000413792

Klatovská nemocnice, a.s.
Plzeňská 929
339 38 Klatovy II
IČO 26360527 DIČ CZ699005333

Klatovská nemocnice, a.s.
Plzeňská 929
Klatovy II
339 01 Klatovy 1

Vážený zákazníku,

tato faktura za elektřinu číslo 443434 byla vystavena dne 09.03.2023. V odběrném místě č. 8110881214, VO - Velkoodběr, Plzeňská, Klatovy II, byla za období od 01.02.2023 do 28.02.2023 spotřebovaná elektřina v množství 47,924 MWh.

Nedoplatek ve výši 328.120,88 CZK prosíme uhradte do data splatnosti.

K úhradě celkem **328.120,88**
Datum splatnosti **30.03.2023**
Doporučené datum úhrady **27.03.2023**

Bankovní spojení **000000-0017532513/0300**
Variabilní symbol **9023443434**
Konstantní symbol **0308**
Specifický symbol **924737**

Částky jsou uvedeny včetně DPH	Částka CZK
Elektřina a regulované služby	328.120,88

Výsledkem fakturace je nedoplatek ve výši 328.120,88

Daňový doklad číslo 443434	DUZP 28.02.2023
Sazba DPH	Základ DPH CZK DPH CZK
21%	271.174,28 56.946,60



Obchodní zástupce

Pavel Krátký

e-mail: pavel.kratky@pre.cz

tel.: 267 053 335

FAKTURACE **267 053 234**
PORUCHOVÁ LINKA ČEZ **800 850 860**

VYÚČTOVÁNÍ SPOTŘEBY ELEKTŘINY

Odběrné místo č. 8110881214, EAN OPM 859182400800011447

VO - Velkoodběr, Plzeňská, Klatovy II

Energie Konstant

Zúčtované částky celkem - rozpis dodávky elektřiny a regulovaných služeb

Položka	Počet jednotek	Jednotka	CZK/Jednotka	Celkem CZK
Silová elektřina VT	0,000	MWh	13.885,00	0,00
Silová elektřina zastropovaná VT	20,452	MWh	5.000,00	102.260,00
Silová elektřina NT	0,000	MWh	9.061,00	0,00
Silová elektřina zastropovaná NT	27,472	MWh	5.000,00	137.360,00
Daň z elektřiny	47,924	MWh	28,30	1.356,25

Obchod s elektřinou

240.976,25

Použití sítí	47,924	MWh	83,77	4.014,59
Nevyžádaná dodávka jalové energie	0,025	MVarh	440,00	11,00
Rezervovaná kapacita roční	0,120	MW	172.735,00	20.728,20
Distribuční služby ČEZ Distribuce, a. s.				24.753,79
Činnosti operátora trhu	1	měsíc	3,43	3,43
Podpora elekt. z podporovaných zdrojů energie	0,560	MW	0,00	0,00
Systémové služby	47,924	MWh	113,53	5.440,81

Regulované služby

30.198,03

Elektřina a regulované služby celkem bez DPH

271.174,28

Daňový přehled

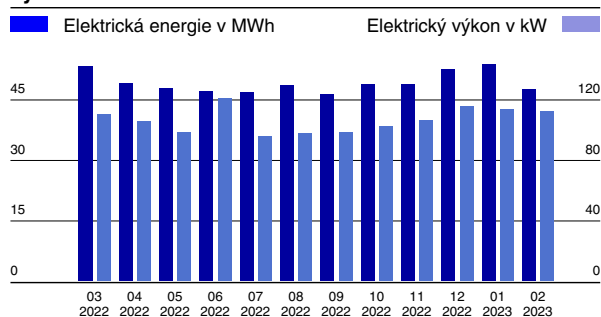
Částka CZK

Položka	Základ DPH CZK	Sazba DPH	DPH CZK	Celkem
Elektřina a regulované služby	271.174,28	21%	56.946,60	328.120,88
Celkem	271.174,28		56.946,60	328.120,88

DÚF a sjednaná rezervovaná kapacita

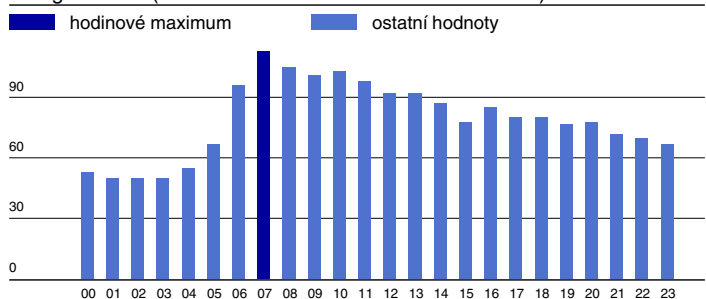
Položka	Tech. jednotky	Hodnota	Sjednáno rok	Sjednáno měsíc
Činná energie VN	kWh	47924		
Decentrální výroba	kWh			
Maximum VN	kW	118	120	
Maximum VN čas		08.02.2023 11:15		
Tg Fi VN		0,228		
Zpětná dodávka	kVarh	25		
Bezplatně	kWh			
Lokální spotřeba	kWh			

Diagram elektrické energie a hodinového elektrického výkonu od 03/2022 do 02/2023



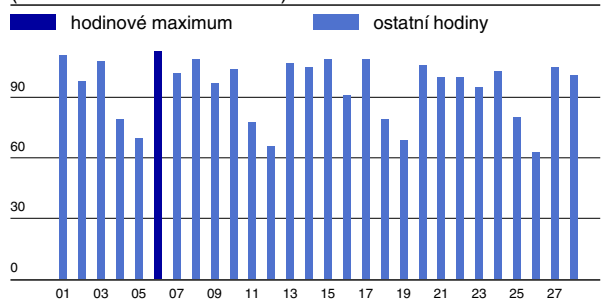
Průběh hodinového výkonu dne s maximálním zatížením 06.02.2023

energie v kWh (hodinové maximum 113 kW v 07:00 hod)



Průběh hodinových denních maxim v 02/2023

(hodinové maximum 113 kW)



Zpráva pro zákazníka: Výpočet platby podpory elektřiny z podporovaných zdrojů energie je prováděn dle zákona dvojím způsobem - součinem zákazníkem odebraného množství v MWh a jednotkové ceny, která se uvádí v CZK/MWh a součinem sjednaného rezervovaného příkonu za měsíc, délky období a stanovené ceny za rezervovaný příkon uvedené v CZK/MW/měsíc. Ve faktuře je použit levnější způsob výpočtu. Podíl zdrojů elektřiny na celkové směsi paliv dodavatele za rok 2020: uhlí 42,66 %, jádro 40,75 %, zemní plyn 9,61 %, OZE 6,75 %, druhotné zdroje 0,12 %, ostatní zdroje 0,11 %. Informace o dopadu výroby elektřiny na životní prostředí: www.chmu.cz, www.mpo.cz, www.env.cz.